

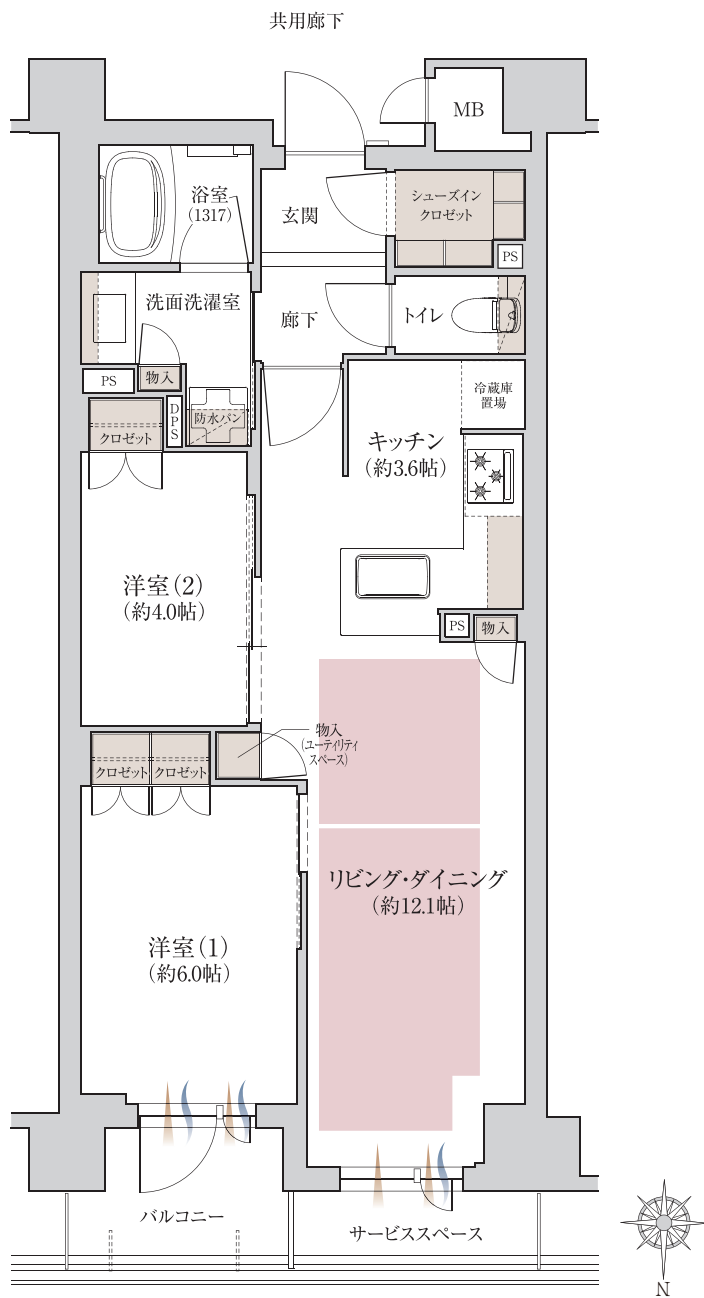
基本

C type

専有面積

2LDK 57.80m<sup>2</sup> (約17.48坪)

- 玄関にはシューズインクロゼットを設置。
- 廊下を短くして居室面積を広くとった効率のよい設計プラン。
- 動線効率がよく作業スペースにもゆとりがうまれるL字キッチン。



— 通風   
 — 採光   
  収納   
  床暖房

※掲載の間取図は計画段階の図面を基に描いたもので実際とは異なります。また今後施工上の都合などにより変更となる場合があります。

お問い合わせは  
 「ジオ ゲストサロン 京都」

0120-8984-08

営業時間 / 10:00~17:00 定休日 / 火・水・木曜日  
 ※携帯電話からもご利用いただけます。