

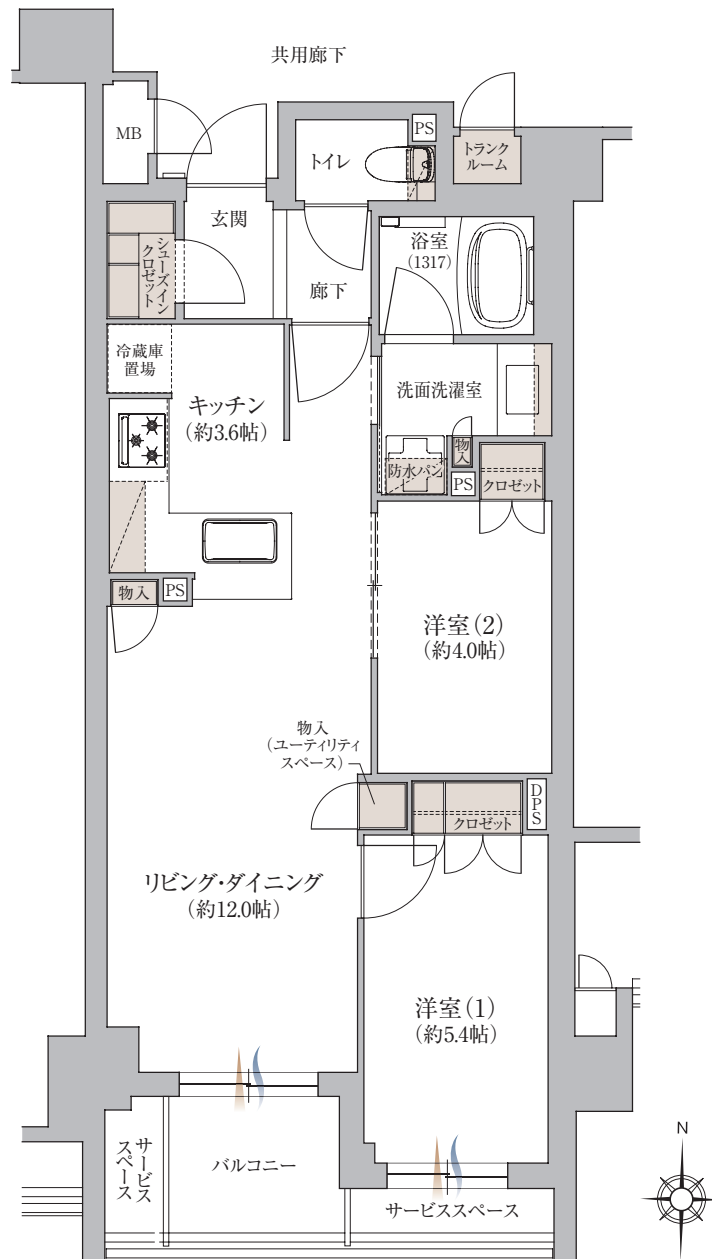
基本

K_{type}

専有面積

2LDK 55.50m² (約16.78坪)

- レジャー用品の収納に便利なトランクルーム付き。玄関にはシューズインクローゼットを設置。
- 廊下を短くして居室面積を広くとった効率のよい設計プラン。
- 南面に居室を配した明るい居室プラン。



通風 採光 収納

※掲載の間取図は計画段階の図面を基に描いたもので実際とは異なります。また今後施工上の都合などにより変更となる場合があります。

お問い合わせは
 「ジオ ゲストサロン 京都」

0120-8984-08

営業時間 / 10:00~17:00 定休日 / 火・水・木曜日
 ※携帯電話からご利用いただけます。