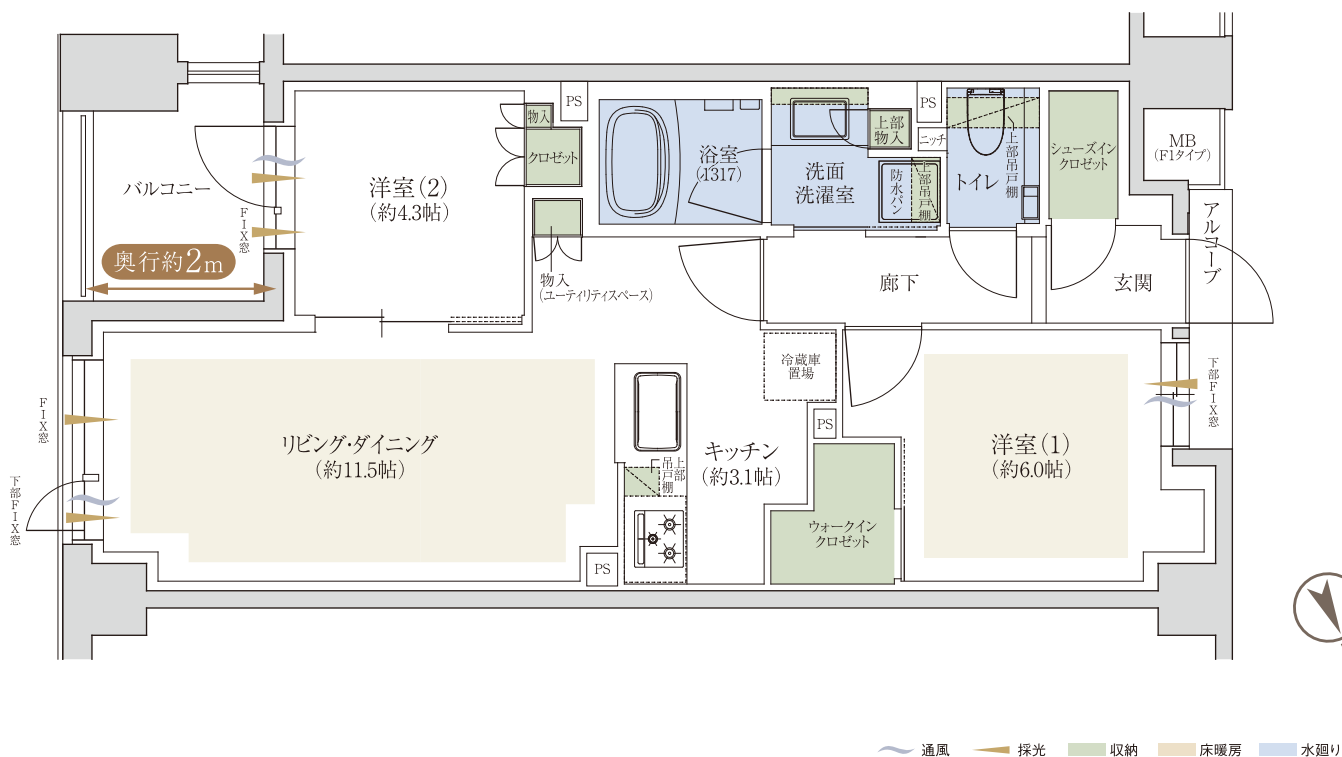


# F1 type — 2LDK+SIC+WIC

■専有面積 **58.09m<sup>2</sup>** (約17.57坪)

■バルコニー面積 **5.00m<sup>2</sup>** (約1.51坪)

■アルコーブ面積 **1.54m<sup>2</sup>** (約0.46坪)



お問い合わせは「ジオ市谷仲之町」販売準備室  
お問い合わせフォームよりお願いいたします。

営業時間 / 10:00~17:00  
定休日 / 毎週水・木曜日 (祝日除く)  
※携帯電話からもご利用いただけます。

事業主(売主)  
**阪急阪神不動産**