

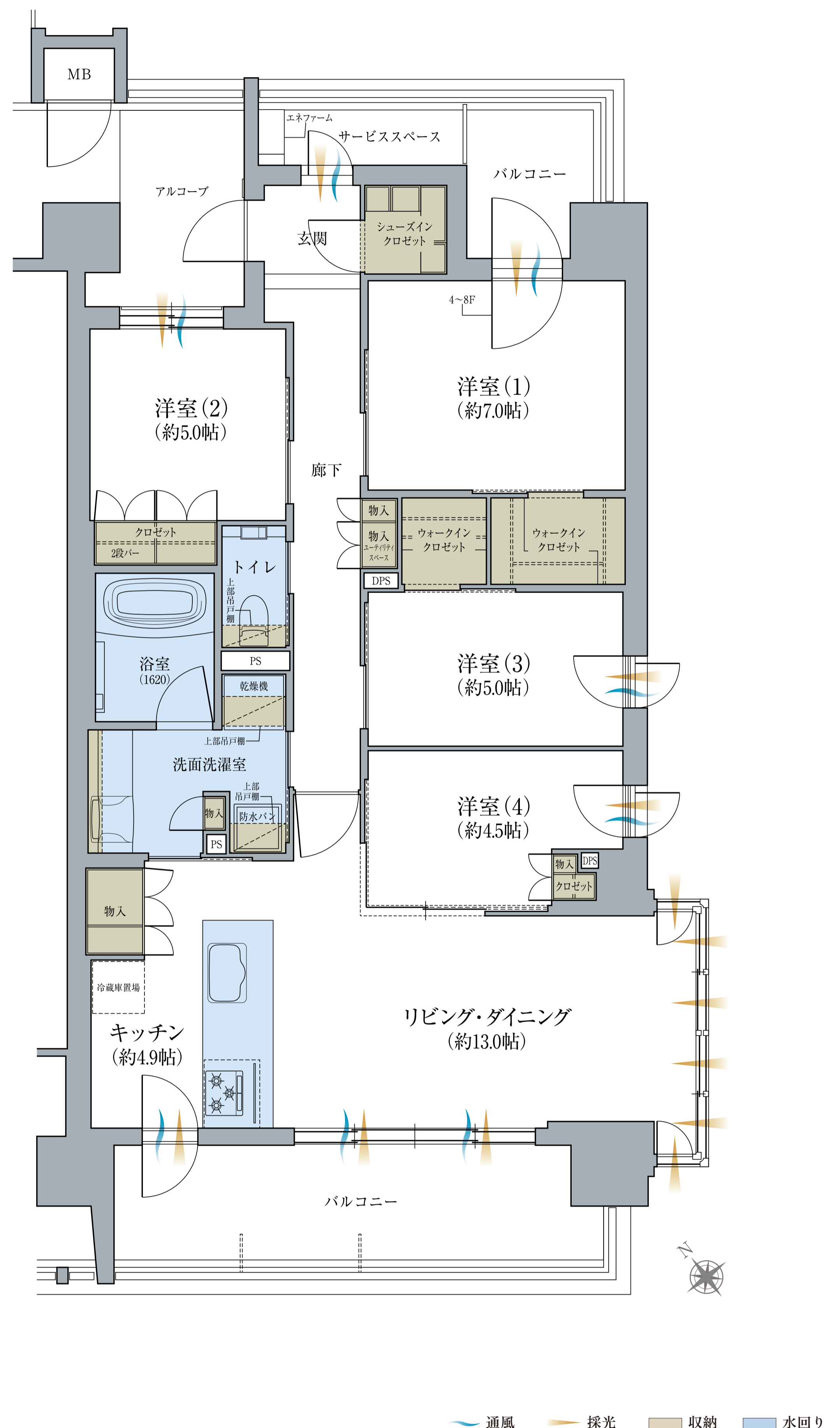
Ltype 4LDK

住居専有面積 **94.96m²** (約28.72坪)


バルコニー面積 / 16.90m² (約5.11坪)

サービススペース面積 / 2.93m² (約0.88坪)

開放感あふれる3面開口を実現した、
爽やかな光と風に包まれる4LDK角住戸プラン。
ワイドなLDにはコーナーウインドウを設えたほか、
窓付きのペニンシュラキッチンには
洗面洗濯室につながる
2WAY動線を採用しています。



お問い合わせは「ジオ池田マンションギャラリー」

 **0120-17-8984**

電話受付時間 / 10:00~17:00

定休日 / 火・水・木曜日

※携帯電話からもご利用いただけます。