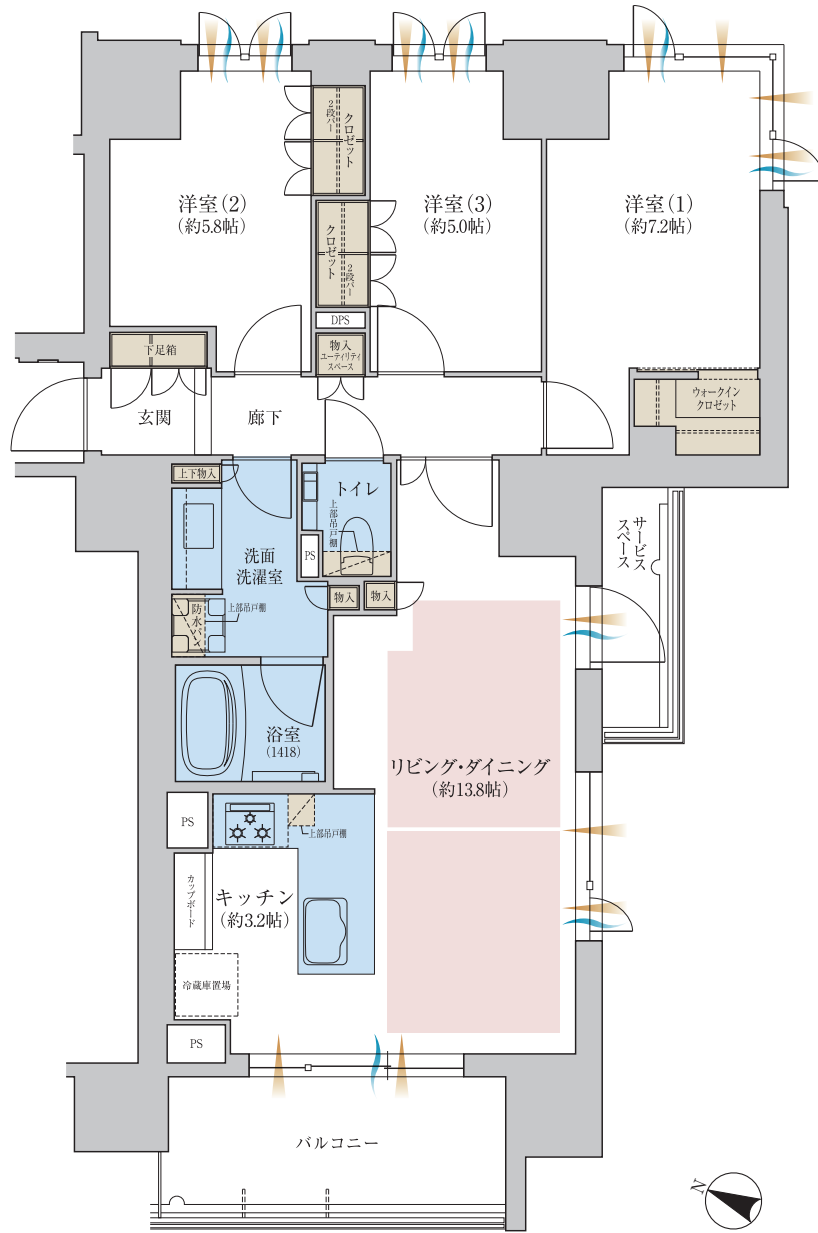


Ctype

□住居専有面積
3LDK 78.44m² (約23.73坪)

□バルコニー面積／7.65m²(約2.31坪)
□サービススペース面積／3.18m²(約0.96坪)



すべての居室およびキッチンに窓を設けた、開放感あふれる3LDK角住戸プラン。
キッチンには広々とした調理スペースを確保できるL字型カウンターを採用。
洋室にはウォークインクロゼットや大型のクロゼットを設置しています。

通風 採光 床暖房 水回り 収納

※掲載の内容はすべて計画中のものであり、施工上の都合・行政の指導等により、変更となる場合があります。あらかじめご了承ください。