

基本

F<sub>type</sub>

2LDK+S (2~6階)

□住居専有面積

3LDK (7~11階)

71.35m<sup>2</sup> (約21.58坪)

□アルコーブ面積/2.37m<sup>2</sup>

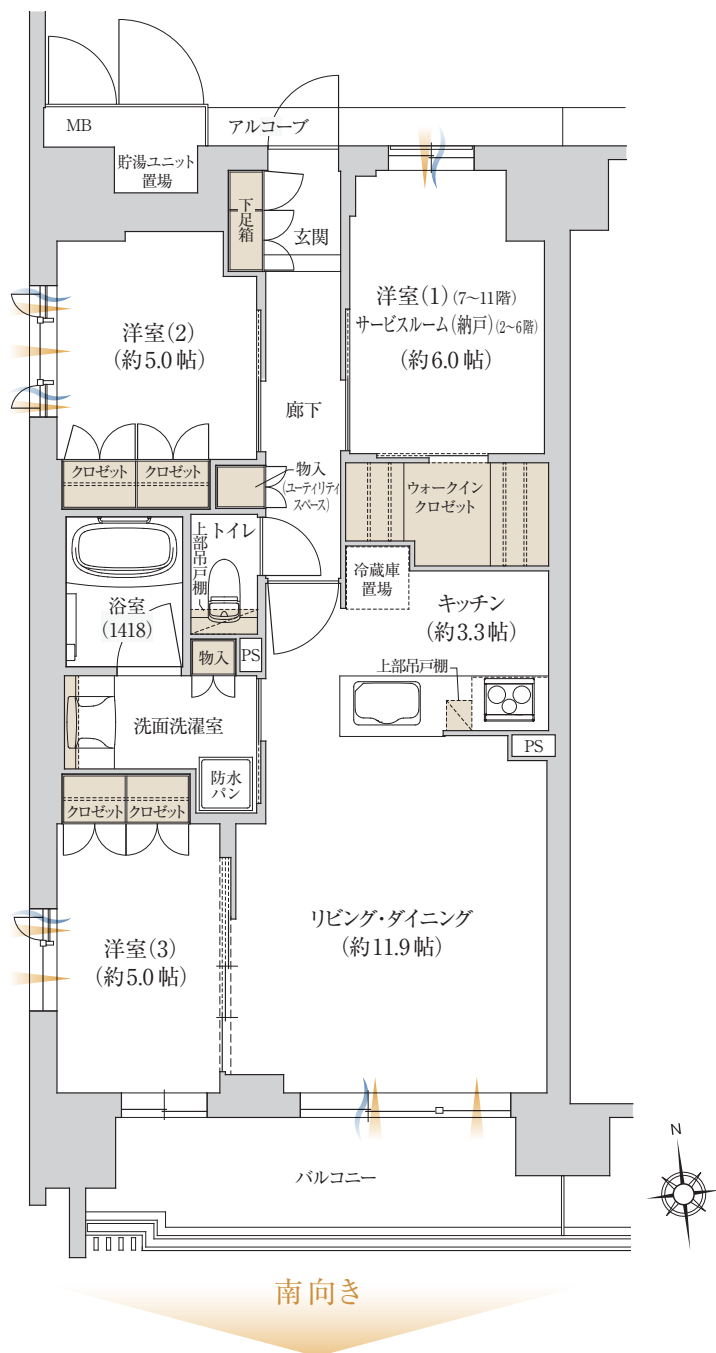
□バルコニー面積/9.33m<sup>2</sup>

S: サービスルーム(納戸)

南向き住戸

大容量のウォークインクローゼット

洋室(3)は3枚の引き戸を開放して、リビング・ダイニングとの一体使用が可能



南向き

通風 採光 収納

※掲載の図面は計画段階のものであり、設計・施工上の理由により変更になる場合があります。

お問い合わせは  
「ジオ京都桂川テラス」マンションギャラリー

0120-8984-03

営業時間/10:00~17:00 定休日/火・水・木曜日  
※携帯電話からもご利用いただけます。