

基本

H<sub>type</sub>

2LDK+S (1~10階)  
3LDK (11階)

□住居専有面積

64.79m<sup>2</sup> (約19.59坪)

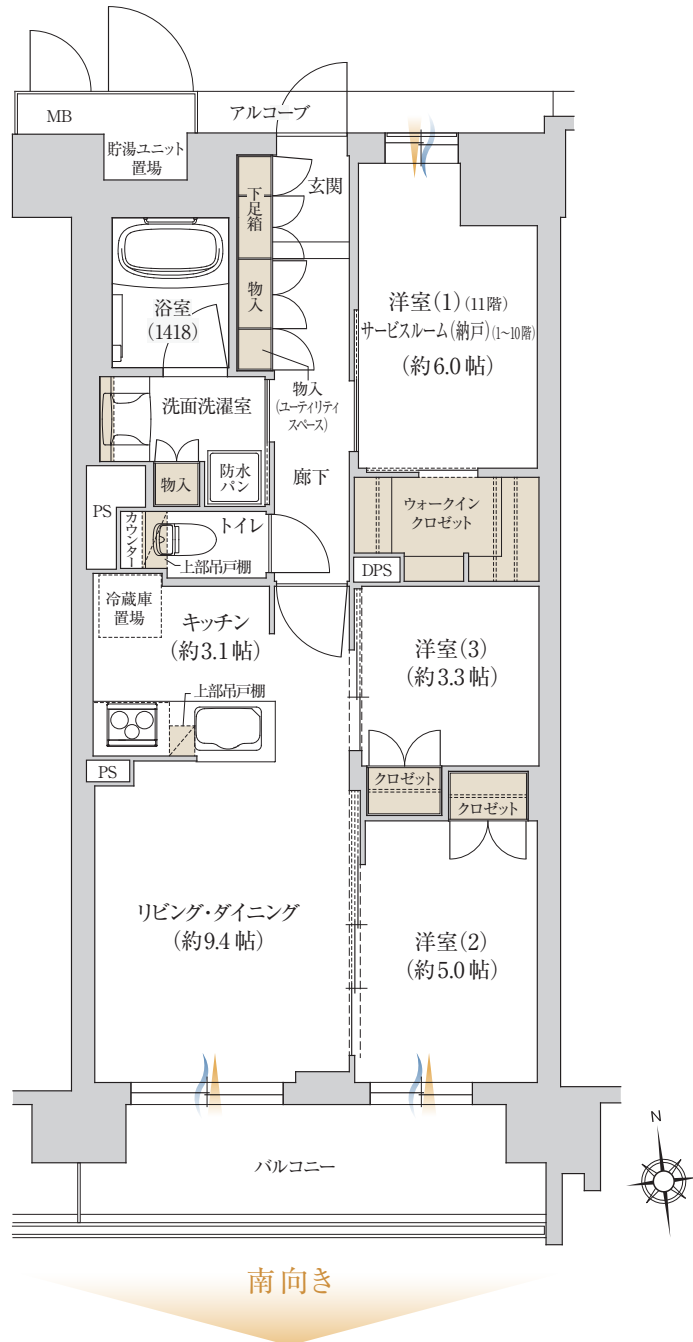
□アルコーブ面積/2.37m<sup>2</sup>  
□バルコニー面積/9.12m<sup>2</sup>

S: サービスルーム(納戸)

南向き住戸

大容量のウォークインクローゼット

洋室(2)は3枚の引き戸を開放して、  
リビング・ダイニングとの一体使用が可能



通風 採光 収納

※掲載の図面は計画段階のものであり、設計・施工上の理由により変更になる場合があります。

お問い合わせは  
「ジオ京都桂川テラス」マンションギャラリー

0120-8984-03

営業時間/10:00~17:00 定休日/火・水・木曜日  
※携帯電話からもご利用いただけます。