

D2 type

3LDK

- 住居専有面積

71.93m² (約21.75坪)

- バルコニー面積

9.54m² (約2.88坪)

- アルコーブ面積

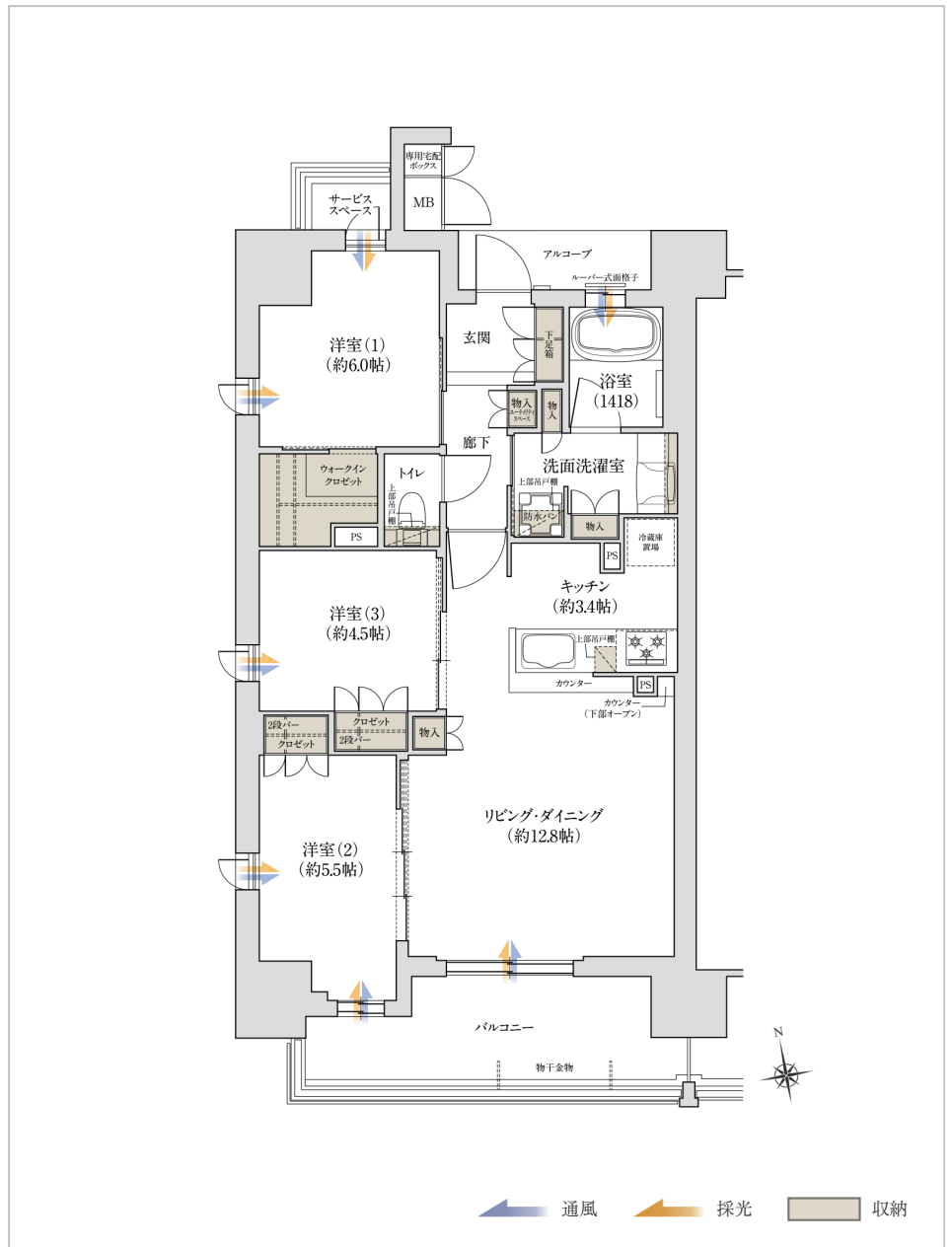
2.92m² (約0.88坪)

- サービススペース面積

1.52m² (約0.45坪)

POINT

- 洋室(2)の引戸を開放すれば、広々団欒空間の約18.3帖のリビング・ダイニング。
- ウォークインクロゼットや物入・ユーティリティスペースなど収納スペースが充実の3面採光角住戸。



※掲載の間取り図は計画段階の設計図書を基に描き起こしたもので、実際とは異なる場合がございます。

お問い合わせは

「ジオ阪急川西 The Front」販売準備室

0120-82-8920

営業時間／10:00～18:00

定休日／火・水・木曜日（祝日除く）

※携帯電話からでもご利用いただけます。