

E_{type}

2LDK

● 住居専有面積

53.82m² (約16.28坪)

● バルコニー面積

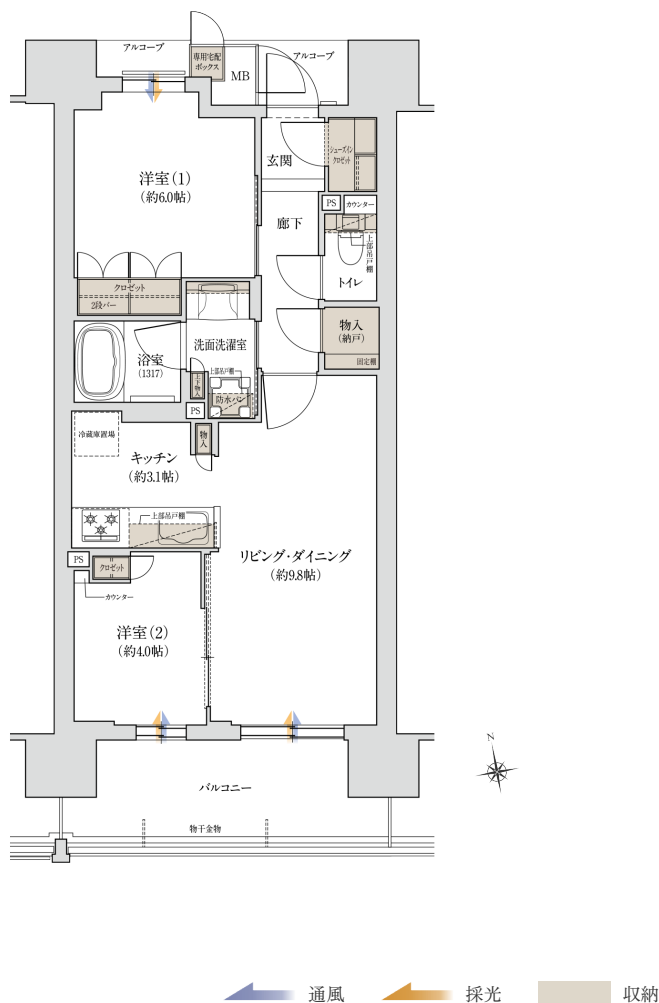
9.45m² (約2.85坪)

● アルコブ面積

3.30m² (約0.99坪)

POINT

- シューズインクロゼットや物入など、豊富な収納がある2LDK住戸。
- 洋室（2）の引戸を開放すれば、広々団欒空間の約13.8帖のリビング・ダイニング。



※掲載の間取り図は計画段階の設計図書を基に描き起こしたもので、実際とは異なる場合がございます。

お問い合わせは

「ジオ阪急川西 The Front」マンションギャラリー

0120-82-8920

営業時間／10:00～18:00

定休日／火・水・木曜日（祝日除く）

※携帯電話からでもご利用いただけます。