

I type

3LDK

● 住居専有面積

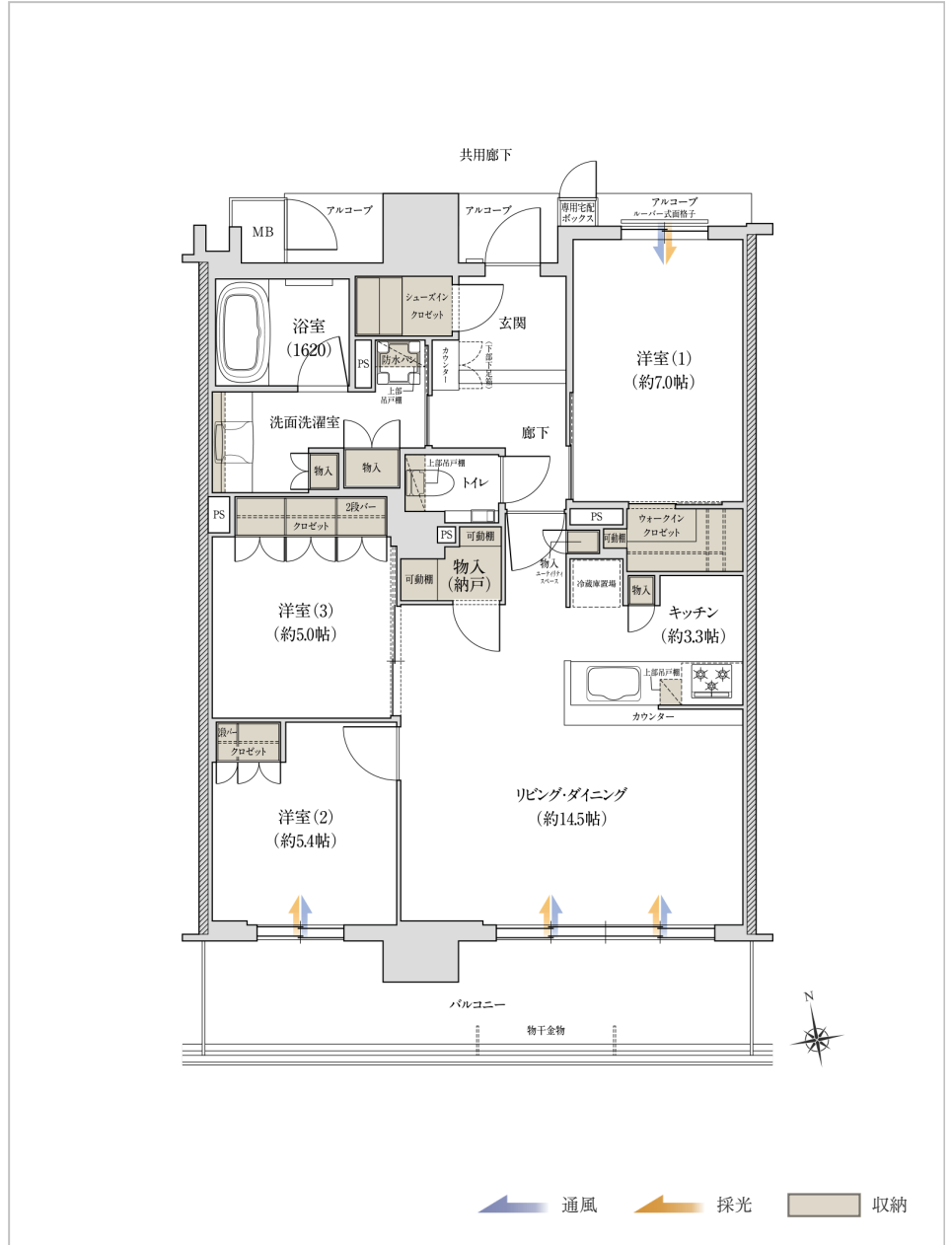
84.03m² (約25.41坪)

● バルコニー面積

14.76m² (約4.46坪)

● アルコーブ面積

5.20m² (約1.57坪)



※掲載の間取り図は計画段階の設計図書を基に描き起こしたもので、実際とは異なる場合がございます。

お問い合わせは

「ジオ阪急川西 The Front」販売準備室

0120-82-8920

営業時間 / 10:00~18:00

定休日 / 火・水・木曜日 (祝日除く)

※携帯電話からでもご利用いただけます。